

TYPE 48,8m²

kbfritidshuse.dk - kolonihavehuse, fritidshuse og sommerhuse af høj kvalitet

VORES KONCEPT BYGGER PÅ 3 VALGMULIGHEDER

Konceptet er enkelt – du bestemmer hvor meget af din tid, du vil bruge på opførelsen af dit nye kolonihavehus eller fritidshus!

SELVBYG:

Du sørger for hele opstillingsprocessen af basishus. Du afhenter husets elementer i form af bundrammer, facadeelementer og vinduer, tagkonstruktion samt alle øvrige materialer til færdigt udvendigt hus. Du sørger selv for opstilling ud fra de leverede tegninger/anvisninger. Som tillæg kan du vælge at få leveret samtlige materialer.

MEDBYG:

Vi opstiller basishuset (råhus) med færdig tagkonstruktion og undertag samt udvendige døre og vinduer. Alle indvendige arbejder udføres af dig efter vores beskrivelse og materialeleverance.

FÆRDIGBYG:

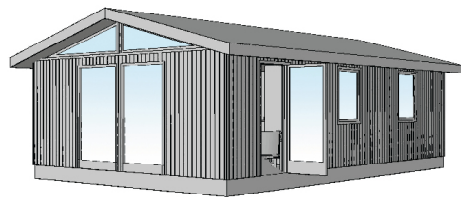
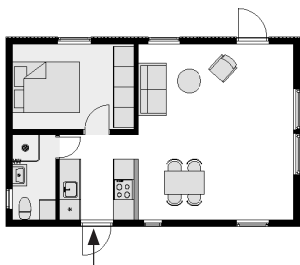
Vi udfører alt tømrer- og snedkerarbejde og du får 5 års garanti. Resten er op til dig ...

Vi kan levere et fritidshus eller sommerhus i nøjagtig de mål, som du måtte ønske – dog med udgangspunkt i vores standardelementer.

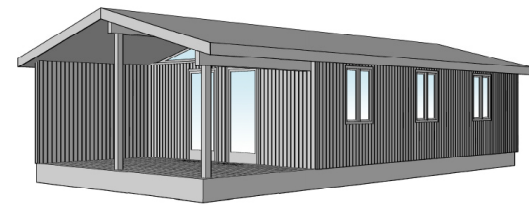
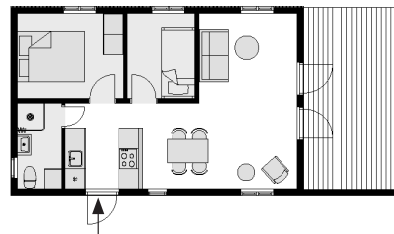
Se mere på www.kbfritidshuse.dk



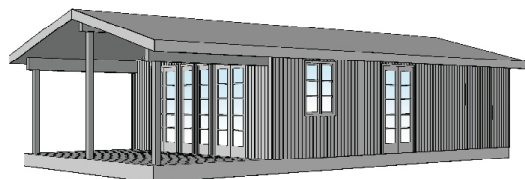
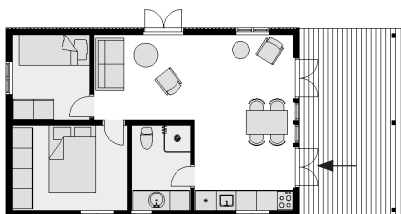
A



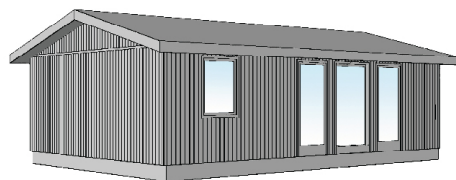
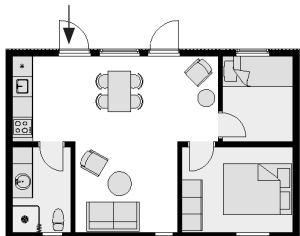
B



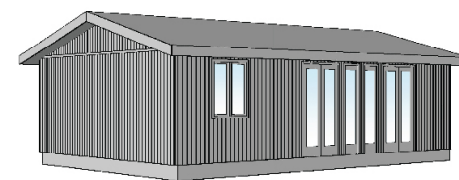
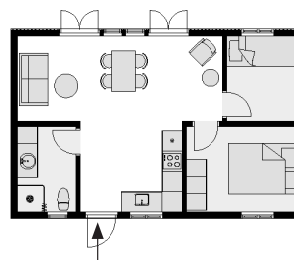
C



D

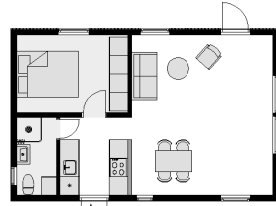


E

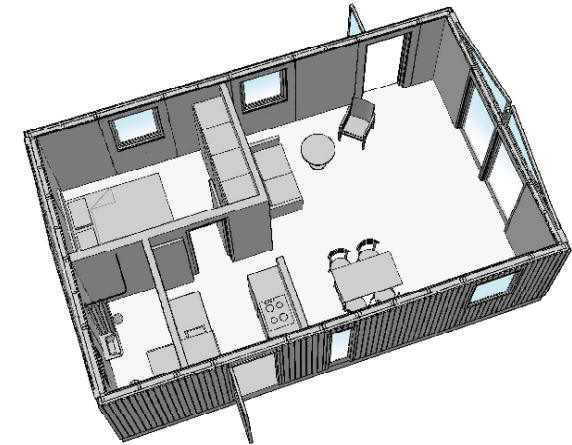
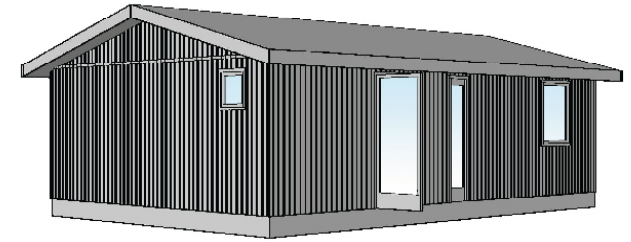
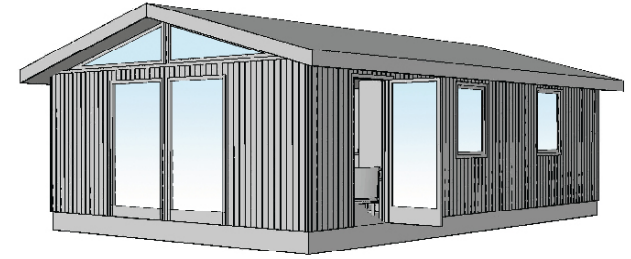
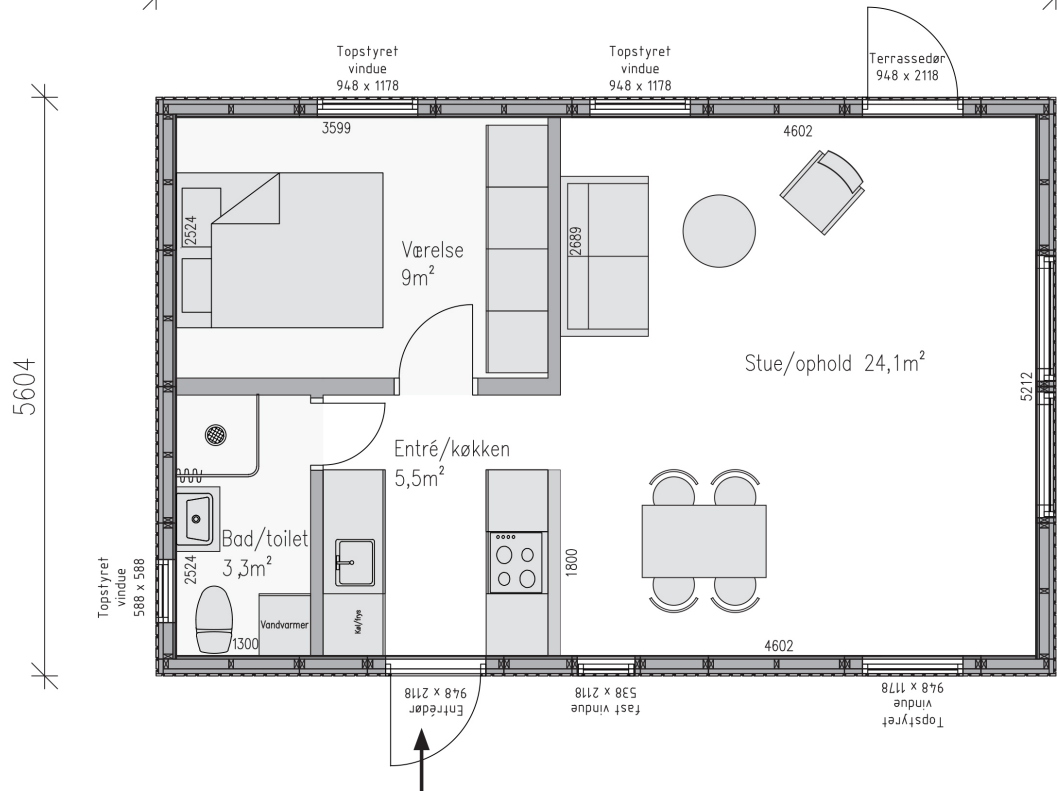


TYPE 48,8m²

A 48,8m²

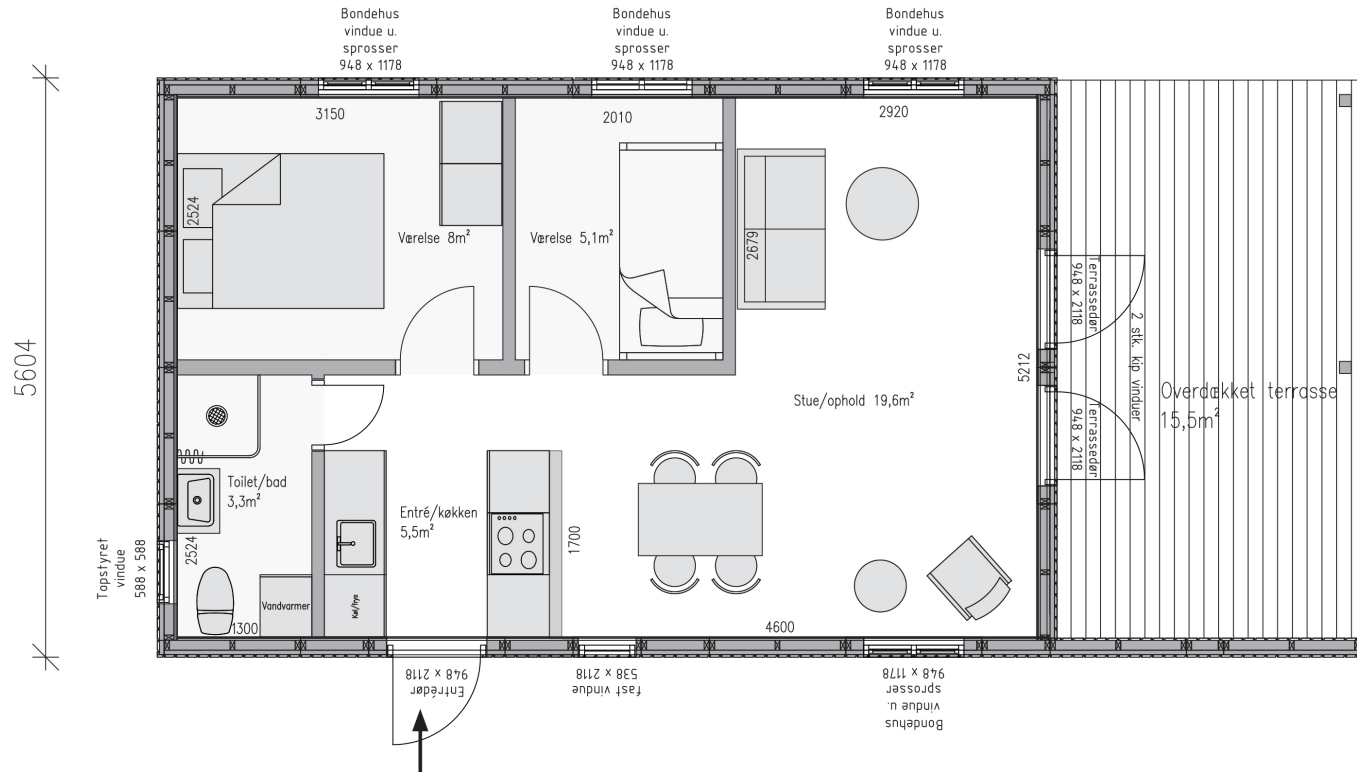
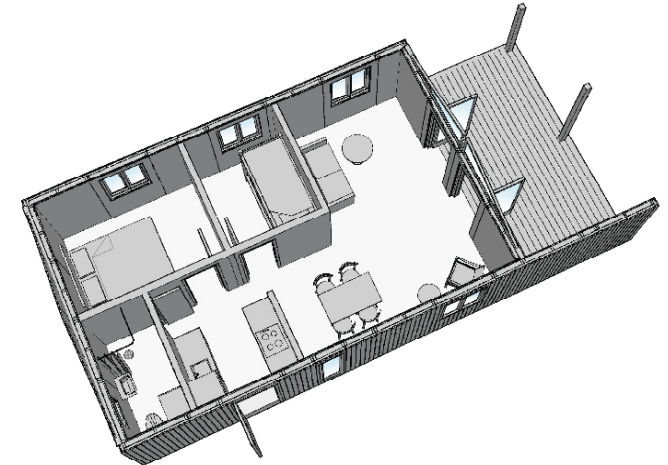
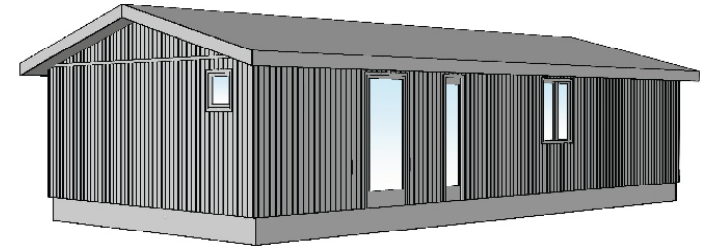
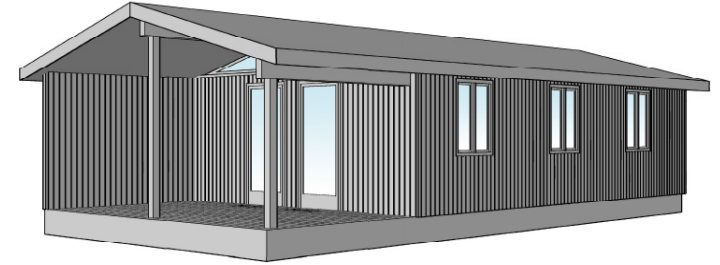
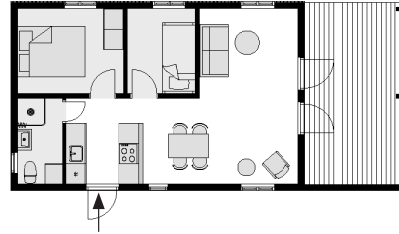


8714



Basishus på 48,8m² med køkken/entré, et værelse og badeværelse. Lys stue/alrum med kipvinduer og store glaspartier i gavlen.

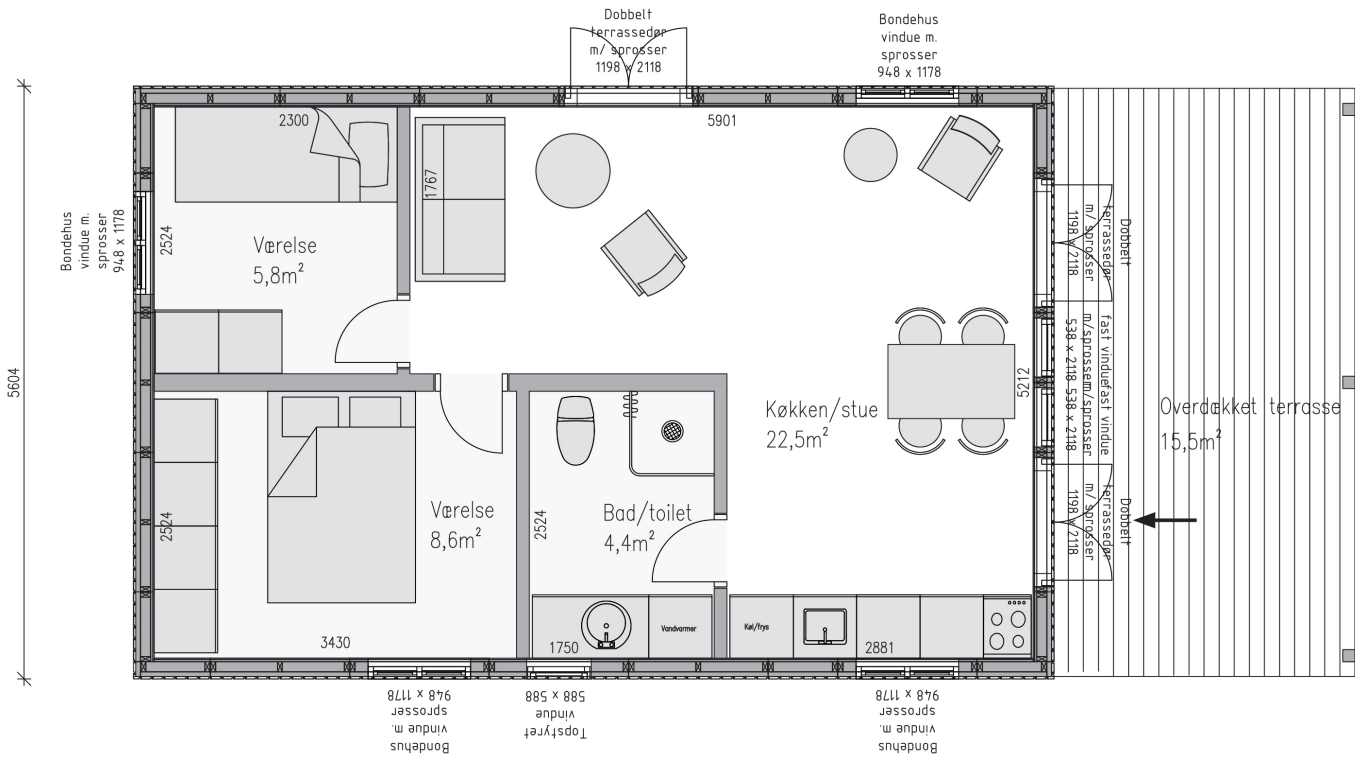
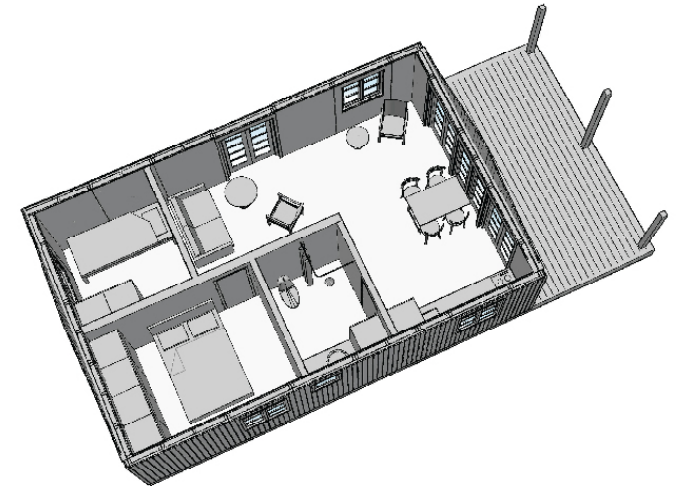
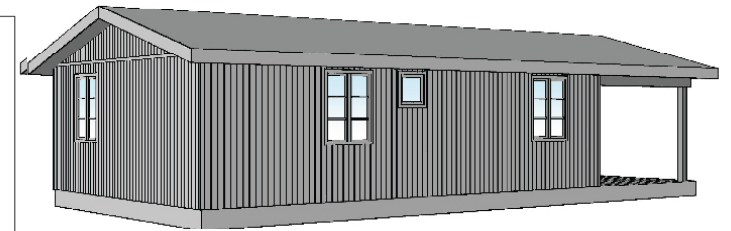
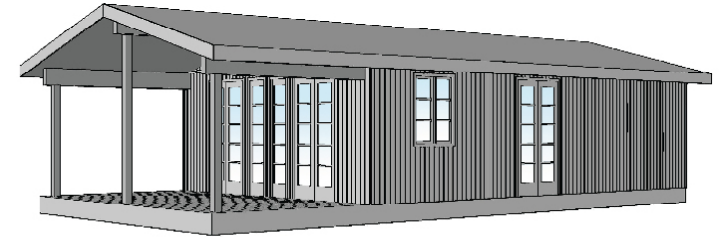
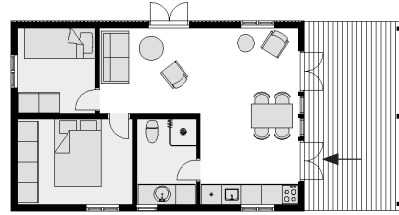
B 48,8m²



* Pris er incl. moms for snedker- og tømrerarbejde . Se specifikationer s.9

Hus på 48,8m² med køkken/entré, to værelser og badeværelse. Lys stue/alrum med kipvinduer og udgang til overdækket terrasse gennem to terrassedøre.

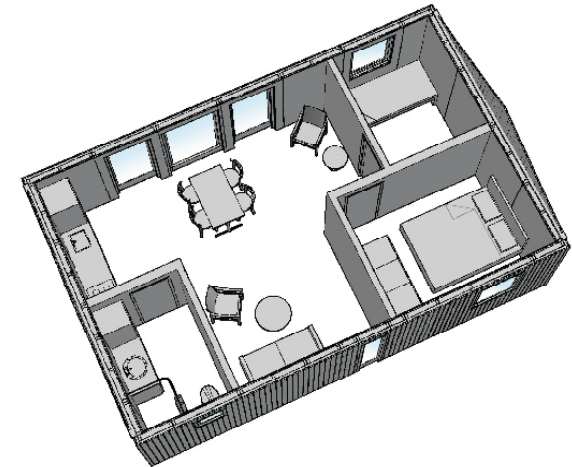
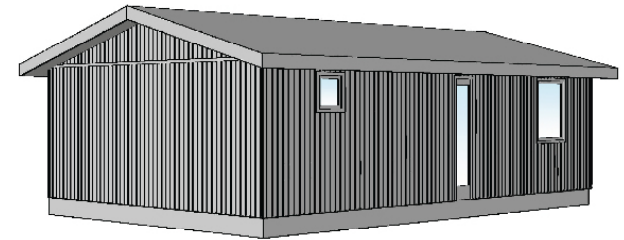
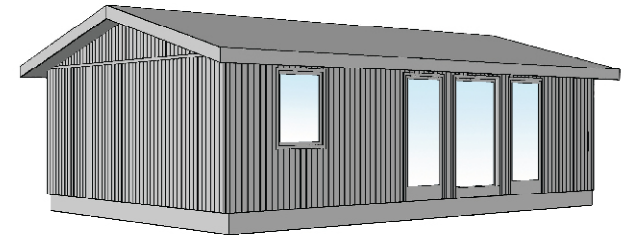
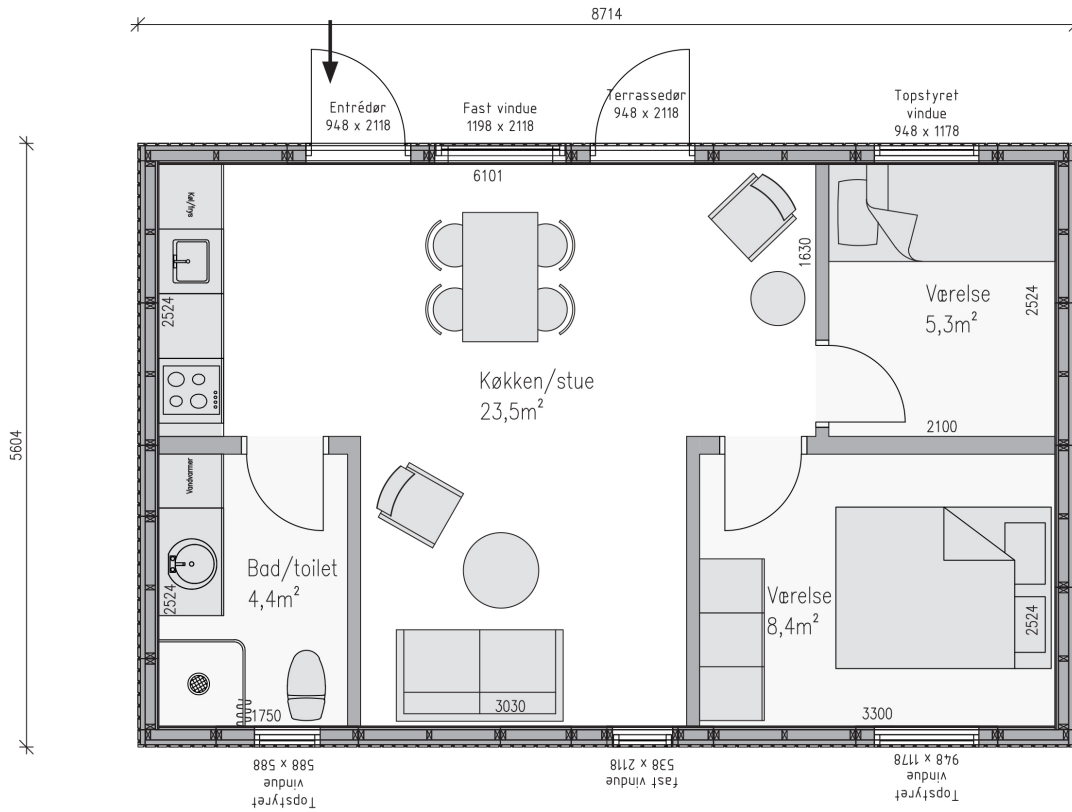
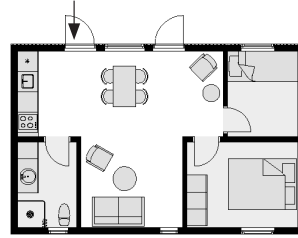
C 48,8m²



* Pris er incl. moms for snedker- og tømrerarbejde . Se specifikationer s.9

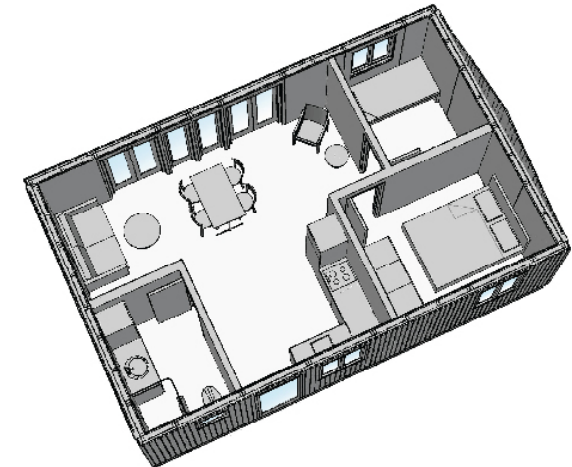
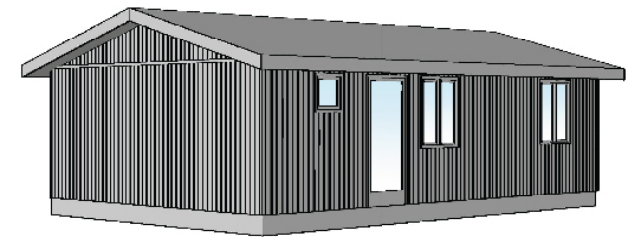
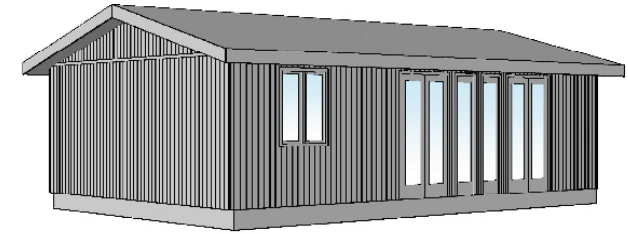
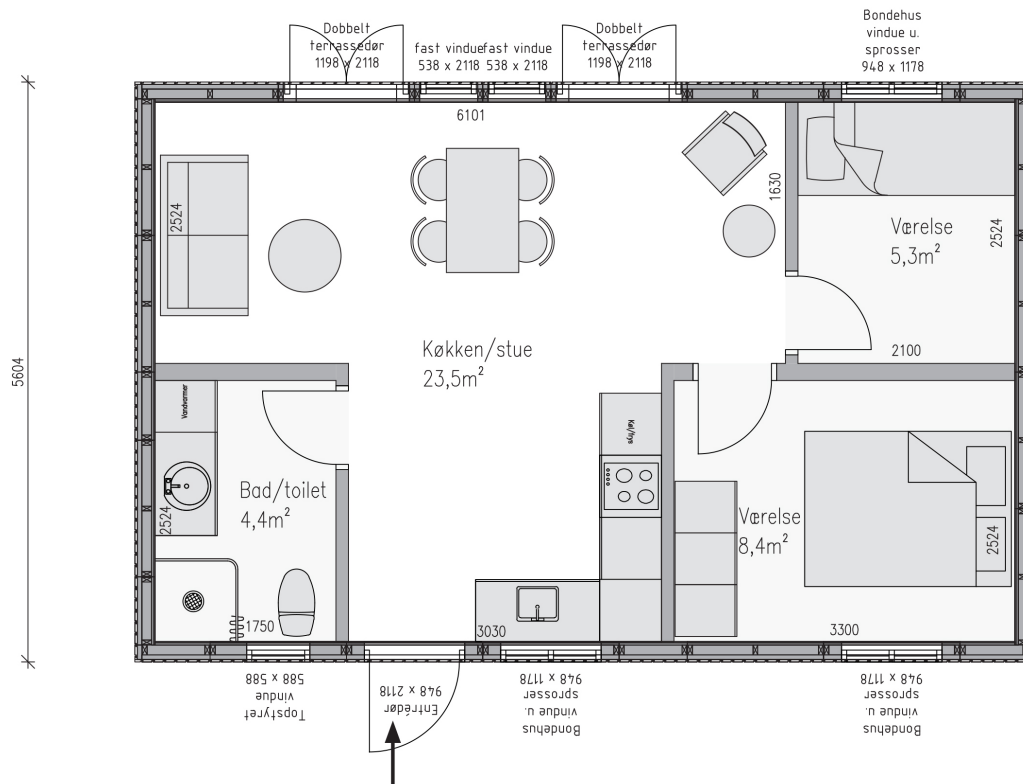
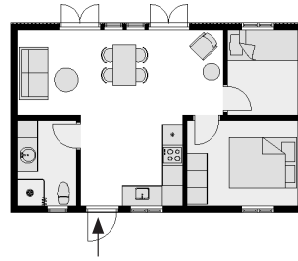
Hus på 48,8m² med to værelser og badeværelse. Sammenhængende stue og køkken/alrum med store glaspartier i gavlen og udgang til overdækket terrasse.

D 48,8m²



Hus på 48,8m² med køkken/stue med stort glasparti langsgående i facaden, badeværelse samt to værelser.

E 48,8m²



Hus på 48,8m² med entré/køkken/stue med stort glasparti langsgående i facaden, badeværelse samt to værelser.

Skruefundament



TYPE A

TYPE B

Specifikation

Materialer indeholdt i prisen for et standard basishus.

Bundramme:

- Konstruktion 45 x 145 mm. spærtræ..
- 90 mm. sømvinkler m/forstærkning.

Vægelementer:

- Konstruktion 45 x 95 mm.
- Vindpap fra Profile.
- 45 x 45 mm. afstandslister.
- 25 x 125 mm. lodret ru profilbeklædning, gran, fra Koskisen i Finland. Beklædningen er hvidgrundet fra Fabrik. Som tillæg tilbydes denne beklædning maling med topfarve én eller flere gange. Standard farve Sort og Grå. Eventuelle specielfarver kan tilbydes særskilt.
- Rem 45 x 95 mm.
- Vinduer og udvendige døre fra Outrup Vinduer & Døre A/S samt Rationel. 5stk topstyrede vinduer 948 x 1178mm / 1stk topstyret vindue 588 x 588mm / 1stk entrédør 948 x 2118mm / 1stk terrassedør 948 x 2118mm. Industrilakeret hvid Ral 9010.

Hovedskillerum:

- Konstruktion 45 x 95 mm. +
- 21 x 95mm vandret forskalling.

Tagkonstruktion:

- Tagås 115 x 300 mm. limtræ.
- Spær 45 x 145 mm.
- 21 x 100 mm. forskalling høvlet.
- 38 x 73 mm. T-1 taglægger.
- Undertag som Wütop Trio 120mm.
- Stern 2 stk 22x125mm profileret hvidgrundet gran.
- Vindskede 2 stk 25x145mm hvidgrundet gran.
- Underudhæng 15x95mm hvidgrundet.
- Tagrende/nedløb 125mm stålmetallic Aquila fra Tata Steel.

Materialer indeholdt i prisen for standard tillægsmaterialer.

Bundramme:

- 22 mm. gulvspånplade.
- 0,2mm plastfolie dampspærre.
- 95 mm. isolering

Vægelementer:

- 95 mm. isolering.
- 0,2 mm. plastfolie dampspærre.
- 13 mm. gipsplade som indvendig beklædning.

Hovedskillerum:

- Beklædning 13 mm. gipsplade 2 sider.
- Indvendige døre som hvide kanaldøre m/ubehandlede karme.

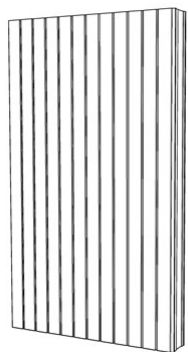
Tværskillevægge:

- Konstruktion 45x95mm reglar.
- 13 mm. gipsplade som indvendig beklædning.
- Indvendige døre som hvide kanaldøre m/ubehandlede karme.

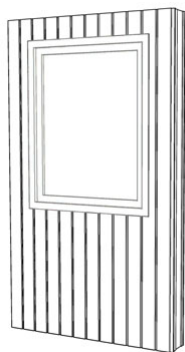
Tagkonstruktion:

- Loftbeklædning 19 x 100 mm. hvidpigmenteret profil.
- Hvidpigmenteret loftlister.
- 0,2 mm. plastfolie dampspærre.
- 95 mm. isolering.

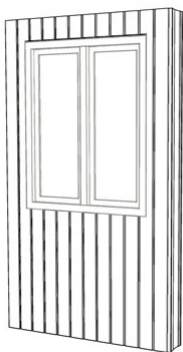
Facadeelementer



1/1 element
Standard



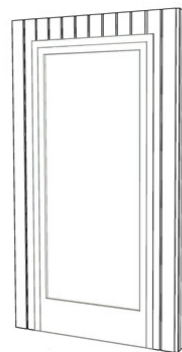
1/1 element
Topstyret vindue



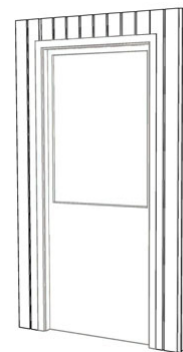
1/1 element
Bondehusvindue
uden sprosser



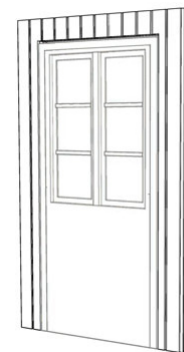
1/1 element
Bondehusvindue
med sprosser



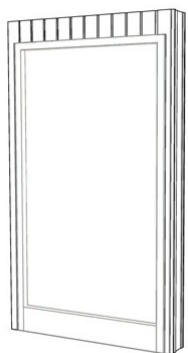
1/1 element
Entré- eller terrassedør



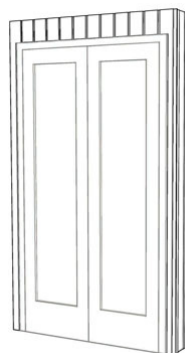
1/1 element
Entrédør



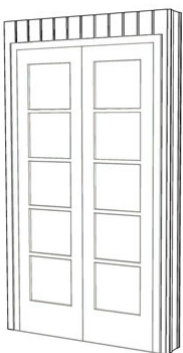
1/1 element
Entrédør m.
sprosser



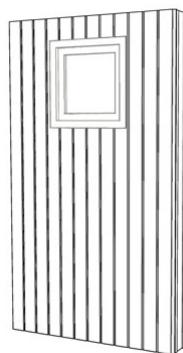
1/1 element
Fast karmparti
bred



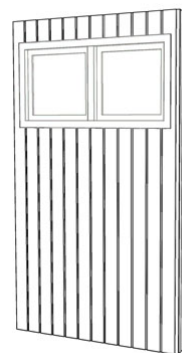
1/1 element
Dobbelt terrassedør
uden sprosser



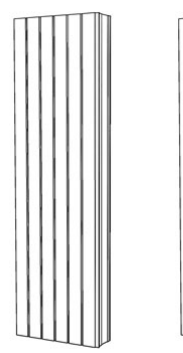
1/1 element
Dobbelt terrassedør
med sprosser



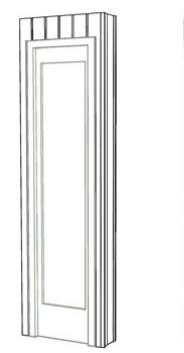
1/1 element
Enkelt
badeværelsesvindue



1/1 element
Dobbelt
badeværelsesvindue



1/2 element
Standard



1/2 element
Fast karmparti
smal u. sprosser



1/2 element
Fast karmparti
smal m. sprosser

